

Darius Milhaud  
Saudades do Brasil, Op. 67

Cello

OUVERTURE

Animé

*ff* *f* *ff*  
*pp*  
*f* *f*  
*ff*  
*pp* *ff*

I. SOROCABA

Modéré

*p*  
*mf* *presser beaucoup* *pp* *cédex*  
*presser beaucoup rall.* *pp* *Mouvement du début* *pp*

# Cello

## II. BOTAFOGO

*Doucement*

*mp*

*mf*

*mp*

*mf*

*p*

*p*

*animé un peu Solo.*

*gliss.*

*f*

*p*

*rall.*

*Solo*

*Mouvement du début*

*unis*

*mf*

*mf*

*sans ralentir*

*pp*

**A**

**B**

**C**

**D**

**E**

# Cello

## III. LEME

A l'aise  
Solo sourdine  
pizz.

1 2 3 4 5 6 7 8 9

10 (A) 11 12 13 14 15 arco

(B) *mf* *pp*

(C) *animez un peu unis* *mf* sans sourdines *f*

(D) *ff* *ff* *ff*

(E) *Mouvement du début* pizz. *très retenu* *mp*

(F) *cédez* *Mouvement* arco

(G) 1

(H) *rall.* *ppp*

Cello

IV. COPACABANA

Souple  
pizz.



*p*

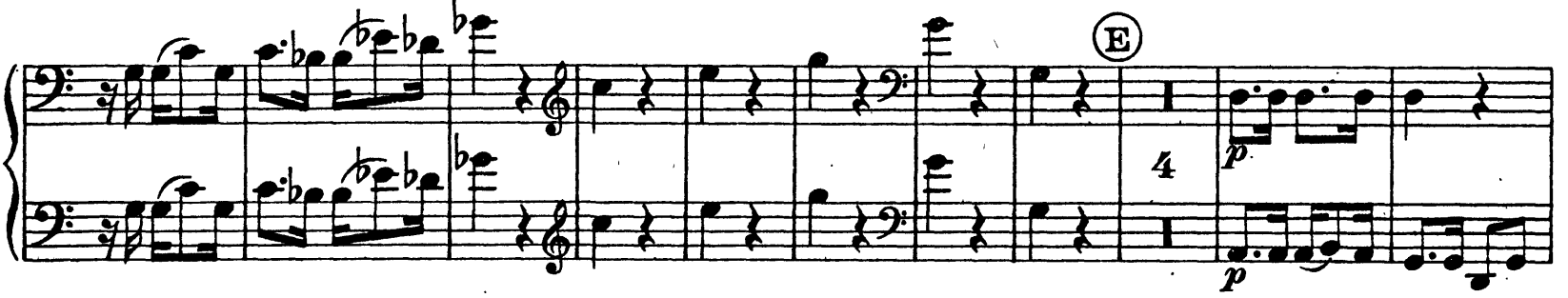
(B) arco



(C)

*animez un peu*

(D)



(F)



*cédez*

*cédez*

*Mouvement*



*pp*

(H)



Cello

V. IPANEMA

Nerveux

*f*

*ff*

*fff*

*p*

*pp*

*ppp*

*pizz.*

*arco*

*Mouvement*

*Solo arco*

*tous reprenez -*

*le*

*Mouvement du début*

*rall.*

*Mouvement*

*ppp*

*pp*

*2*

*1 2 3 4 5*

*1 2 3 4*

*5 6*

**A**

**B**

**C**

**D**

**E**

**F**

**G**

*cédex*

*cédex*

*le*

*le*

Cello

VI. GAVEA

Vivement

The musical score for Cello, VI. GAVEA, is written in bass clef with a 2/4 time signature. It begins with a *ff* dynamic marking and a *Vivement* tempo instruction. The first three staves feature a rhythmic pattern of eighth notes. The fourth staff introduces a melodic line with a *mp* dynamic. The fifth staff, marked with a circled 'B', continues the melodic development. The sixth staff features a *ff* dynamic and a *fff* dynamic marking. The seventh staff, marked with a circled 'C', shows a change in the melodic line. The eighth staff, marked with a circled 'D', includes the instruction *Un peu moins vif* and a *pp* dynamic marking. The final two staves conclude the piece with a *pp* dynamic marking and a melodic flourish.

Cello

⑤

arco

pizz.

mf

pp

ff

VII. CORCOVADO

Tranquille

Ⓐ

p

cédez

Mouvement

cédez

Mouvement

Ⓑ

Ⓒ

pizz.

arco

animex un peu

div. pizz.

arco

mf

f

animex un peu

Ⓓ

cédez

Ⓔ

Mouvement du début

pp

Mouvement du début

pp

fff

cédez

Mouvement du début

rall.

pp

Cello

VIII. TIJUCA

Triste

1

*p*

(A) 1

*mp*

*pizz.*

*p*

*arco*

(B)

*mf*

*div.*

*mf*

(C)

*f*

*plus lent*

(D)

*pp*

*ff*

*rall.*

2

*pizz.*

*rall.*

*arco*

*ppp*

IX. SUMARE

Léger

8

*Fl.*

(A)

*p C. B.*

1 *pizz.*

*p*

2 3 4 5 6 7 8 (B)

*arco*

*gliss.*

*ppp*

*gliss.*

*gliss.*

*gliss.*

*pizz.*

*mf*

*arco*

*f*

*pizz.*

*mp*

(C)



Cello

(D) *rall.*

*Mouvement mais plus lent*

arco  
div.

1 2 3 4 5 6 7 8 9

(E)

1 2 3 4 5 6 7 8 9 10

*pp*

X. PAINERAS

*Souple*

pizz.

1 2 3 4 5

6 7 8 9 10

(A) 11 12 13 14 15

16 17 18 1 2

(B) 3 *cédez* *Mouvement* 1 2 3 4

5 6 7 8 (C) arco *cédez*

*Mouvement très régulier*

1 2 3 4 5 *cédez* 6 7 (D) 8

*pp*

*Mouvement*

pizz. 1 2 3 4

# Cello

## XI. LARANJEIRAS

**Alerte**

Solo arco les autres pizz.

*p*

tous pizz.

(A) Solo arco les autres pizz.

tous arco

(B) pizz. 1

*f*  
*mp*

2 3 4 5 6

(C) arco

*mp*

(D) Solo arco les autres pizz.

*p*

tous pizz.

(E)

Cello

Solo arco les autres pizz.

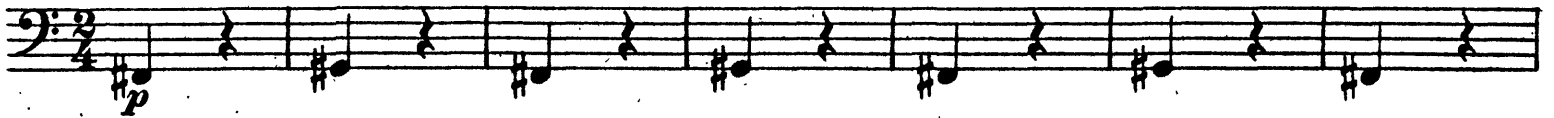


sans ralentir jusqu' à la fin  
tous arco

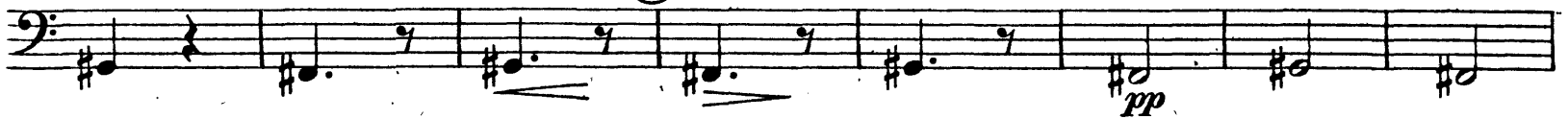


XII. PAYSANDU

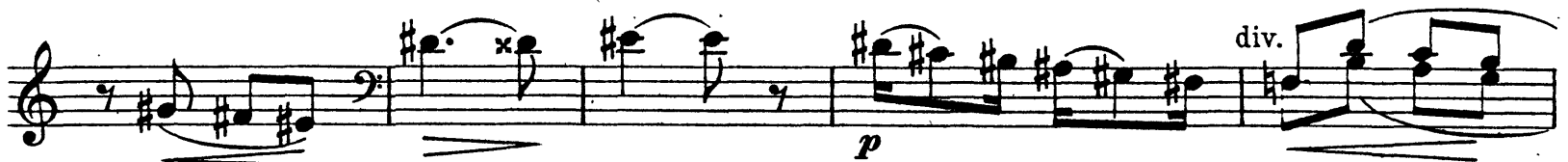
Expressif



(A)



(B)



unis.

(C)

cédez

Mouvement



(D)

